

A rovarhálók speciális és biztos védelmet nyújtanak a különféle "külső behatolók" ellen. Ezek a "támadók" nemcsak szúnyogok lehetnek, hanem más kellemetlen rovarok is, például legyek, méhek, sáskák, stb. Sőt kertes házaknál megvéd kisebb állatok, például egér, macska, madár bejutása ellen is. Sőt van speciális háló, mely alumíniumból készült, és még egy nagy testű kutya karmait is kiállja.

Mindegyik rovarháló alapja természetesen a **háló**, mely köré épül a rendszer. Ez a háló üvegszál, ezért tartósan ellenáll az időjárás (szél, nap, csapadék) behatásainak. A háló anyaga rovarirritáló anyaggal van előkezelve. Szerkezetük és működtetésük szerint a következő típusokat különböztetjük meg:

1. Fix rovarháló műanyag keretben
2. Fix rovarháló alumínium keretben
3. Mobil rovarháló függőleges illetve vízszintes működtetéssel ablakra illetve ajtóra
4. Fix keretes rovarháló nyíló zsanérral ajtó elé
5. Fix alumínium keretes rovarháló tolóajtó kivitelben



1. Típus

A legolcsóbb változat. A keret műanyag, mely fehér és barna alapszínben készül. A rovarhálót kívülről rögzítjük az ablakra csavarral, vagy ideiglenesen rögzítő pattintókkal. Kívülről redőnyre is felszerelhető.



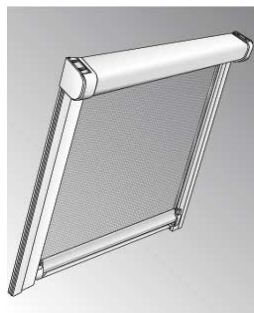
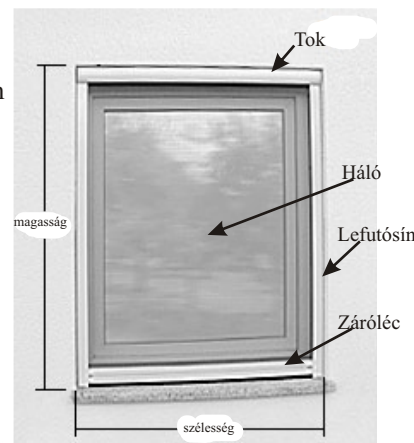
2. Típus

Ezt a változatot akkor ajánljuk, ha a keret színét egyedi RAL színre szeretnénk festetni. Fajlaggyú nyílászárókra javasoljuk a világos, vagy sötét fámintás fóliázott keretet. Szerelése hasonló az előző típushoz. Nagy előnye a hosszú élettartam, és a színtartósság:

3. Típus: Ezt a változatot elsősorban ablakokra ajánljuk. A rovarháló ebben az esetben egy rugós tengelyre tekeredik fel, mely egy elegáns kisalumínium tokban van elhelyezve. A háló egy alumínium záróléchez van rögzítve, ezzel tudjuk biztonságosan mozgatni a hálót. A háló és azáróléc két oldalt egy kis sínben fut, mely kefesorral/szörrel/ van kibélelve, így akadályozva meg a rovarok bejutását. Zárt állapotban a rugó folyamatosan feszíti a hálót. A keret fehér és barna alapszínben rendelhető, illetve bármely RAL színre színterézhető, vagy fafóliás kivitelben rendelhető.

Lehetőség van ajtó elé is felszerelni, ebben az esetben a rovarháló vízszintesen húzható, egyik oldalra kerül a tok, amásik oldalon pedig egy mágneses sínbe kapcsolódik a záróléc. Ezt a típust akkor javasoljuk, ha a rovarhálót nagyon ritkán működtetjük!

Redőnyre utólag is felszerelhető, vagy redőnyvel együtt is beépíthető. Ebben az esetben a rovarháló tengelye a redőny szekrénybe kerül, a háló pedig egy úgynevezett kombinált lefutósínben működtethető.



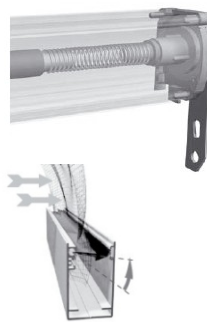
Mobil rovarháló



Függőleges működtetés



Vízszintes működtetés



A tok és lefutó



Redőnyvel kombinált rovarháló

4. Típus

Ezt a típust akkor ajánljuk, ha a rovarhálót gyakran használjuk. A háló egy erős alumínium profil keretbe kerül, melyet kézmagasságban egy merevítő profil erősít meg keresztben. Erre kerül a fogantyú felszerelésre.

Az ajtó zsanérokra nyílik, mely rendelhető rugós kivitelben is, így az ajtó elengedéskor magától bezáródik.

Alulra rendelhető úgynevezett rugdosó profil, mely megelőzi a háló lábbal történő nyitása esetén a kilyukadást. Alapszín fehér és barna, de bármely RAL színre is színterézhető.

Redőnyre utólag is felszerelhető. Ajánlott nyílászélessége maximum 1 méter.



5. típus

Nagyobb teraszajtó elé ajánlott. A keretprofil hasonló a nyíló ajtóhoz. A keret alul és felül alumínium sínben gördül. Rendelhető egyoldalra eltolható változatban.

Nagyobb nyílások esetén két vagy háromszárnyas tolóajtó változat is megoldható. Ebben az esetben a tolóajtókegymásra csúsznak el a dupla sínben. Alapszíne fehér, de bármely RAL színre színterézhető. Redőnyre utólag is felszerelhető.

